



Программное Обеспечение: Управление Зданиями и их Энергоэффективностью

Описание

enteliWEB является веб-ориентированным приложением, которое может подключаться ко всем объектам, которыми Вы управляете, позволяя легко централизовать управление зданиями и аналитику энергоэффективности.

Удобный контроль за системами здания с помощью настраиваемых информационных панелей. Пользовательский интерфейс может быть приспособлен под необходимые нужды как руководителя, так и энергоменеджера или оператора здания.

- ▶ **Аналитика энергоэффективности**, входящая в состав enteliWEB, позволяет представить существующие данные и датчики в здании в виде виртуальных счетчиков, и управлять энергопотреблением на уровне зон и оборудования. Такой программный подход обеспечивает полную осведомленность с минимальными затратами.
- ▶ **Технические средства enteliWEB** позволяют создавать, редактировать и сохранять объекты, изменять мнемосхемы и выполнять резервирование баз данных с помощью единого современного интерфейса пользователя.
- ▶ **Централизованное управление зданием** с помощью диспетчерского контроля за зданиями в enteliWEB. Единый профиль для подключения ко всем зданиям, без необходимости объединять всё в одну сеть, позволяет легко управлять расписаниями, тревогами и процессами. Отслеживайте в enteliWEB все изменения в системе автоматизации здания вносимые обслуживающим персоналом или техническими специалистами партнеров .

Спецификации

ВАСnet-профиль устройства
Advanced Operator Workstation (B-AWS)

Серверная Операционная Система

Microsoft Windows Server 2019
Microsoft Windows Server 2016
Microsoft Windows Server 2012
Microsoft Windows 11
Microsoft Windows 10

Виртуальный сервер

VMware vCenter Server
Microsoft Hyper-V
Microsoft Azure
Amazon EC2
Rackspace Cloud Server

Клиентская Операционная Система

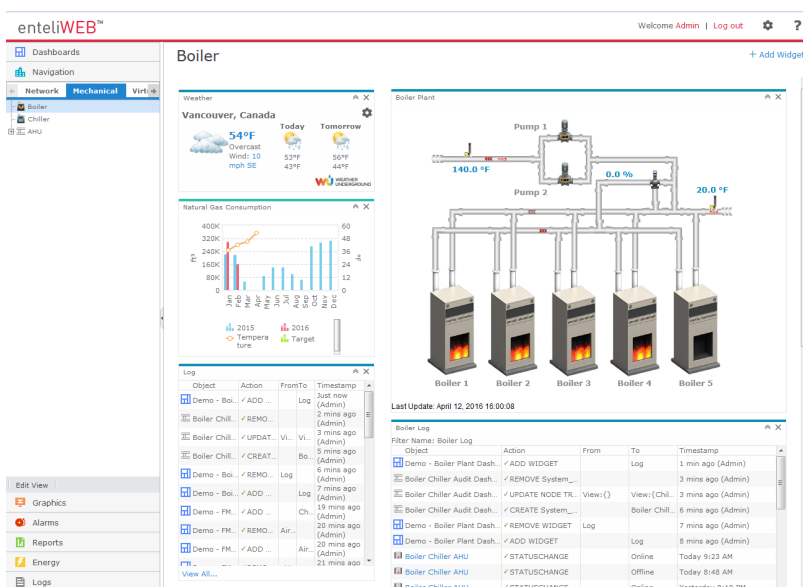
Microsoft Windows Server 2019
Microsoft Windows Server 2016
Microsoft Windows Server 2012
Microsoft Windows 11
Enterprise, Pro, Education, IoT
Microsoft Windows 10
Enterprise, Pro, Education, IoT
Apple macOS X v10.4 и выше

Клиентский Браузер

Google Chrome 78 и выше
Microsoft Edge 44 и выше
Mozilla Firefox 70 и выше
Apple Safari 13 и выше
Windows Internet Explorer 11

Листинг

BTL Listed (enteliWEB 4.20.236)

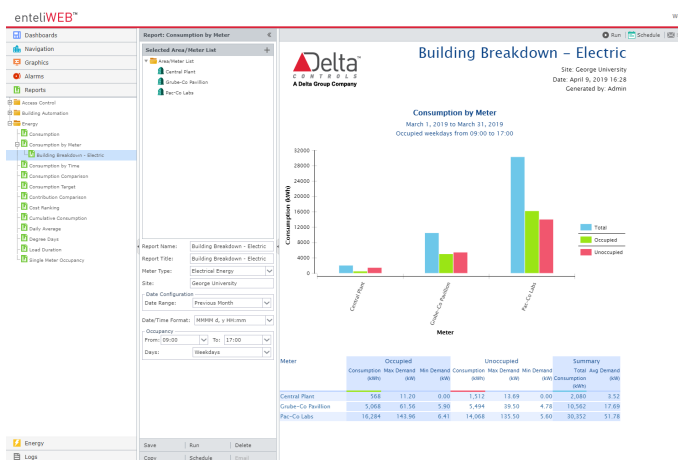
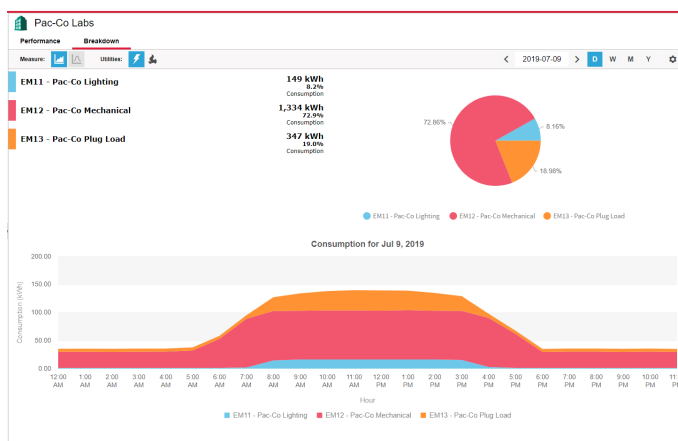
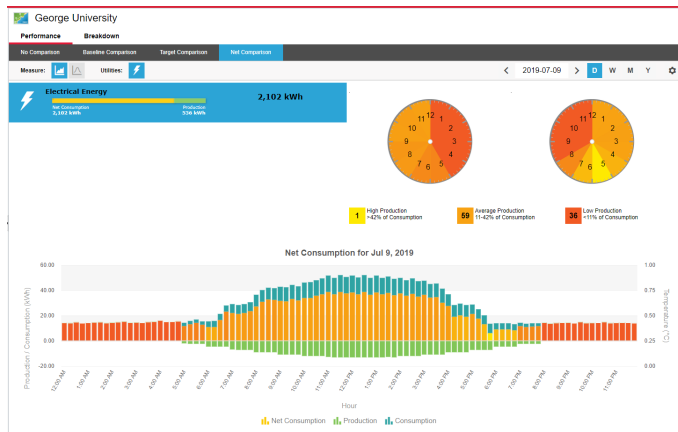


enteliWEB Energy

enteliWEB Energy является программным пакетом для управления энергоэффективностью, который позволяет с легкостью контролировать энергопотребление здания.

Опираясь на функциональный интерфейс информационных панелей enteliWEB, пользователь получает инструменты для контроля энергопотребления системы, установки целевых показателей и сравнения энергопотребления с предыдущими периодами.

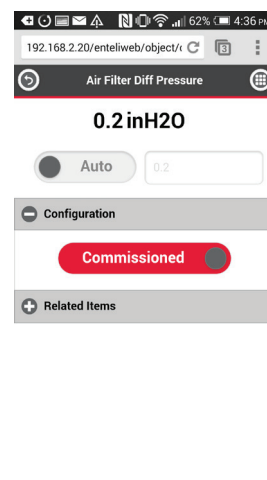
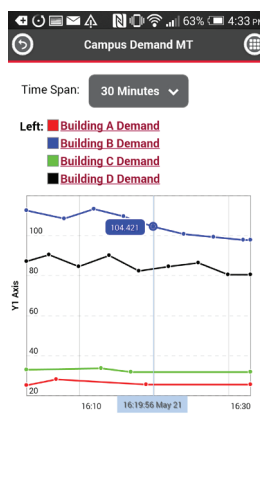
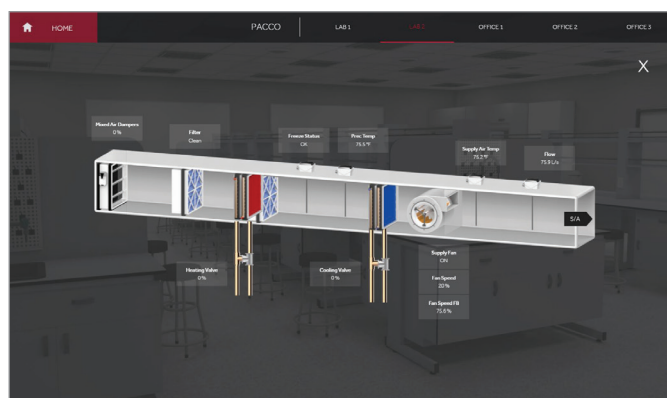
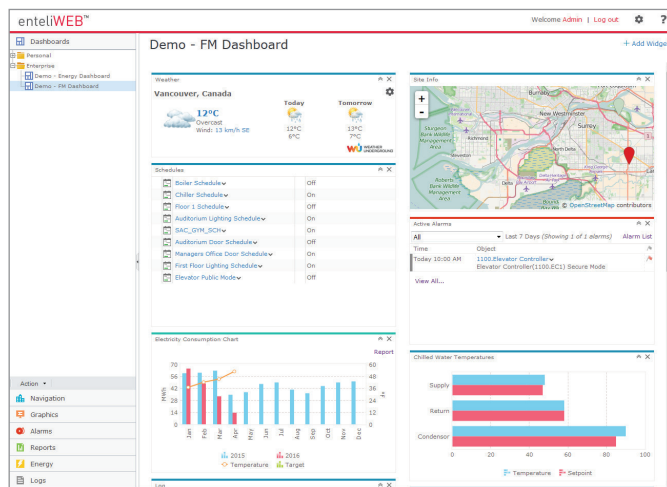
- ▶ **Локальные или облачные приложения.** enteliWEB Energy - единственное решение по аналитике энергоэффективности, которое может масштабироваться от локально установленных информационных панелей до мощного облачного инструмента аналитики.
- ▶ **Виртуальные счетчики.** Возможность узнать какие именно системы здания потребляют слишком много энергии без установки дорогостоящих счетчиков. Виртуальные счетчики используют датчики и данные, собранные системой автоматизации здания, для отслеживания потребления энергии каждой единицей оборудования здания, предоставляя беспрецедентную ясность в профиле потребления. Также можно сравнить рассчитанные показания виртуальных счетчиков с вышестоящими счетчиками потребления.
- ▶ **Отслеживание производства энергии.** Если ваш объект вырабатывает электроэнергию из возобновляемых источников, используйте интерактивный календарь в разделе Энергоэффективность в enteliWEB, чтобы определить периоды максимальной и минимальной производительности и любую чистую прибыль от производства в сравнительной таблице.
- ▶ **Наглядные информационные панели.** Данные интерактивные панели позволяют проанализировать и резко сократить потребление для увеличения энергосбережения. Также поддерживается создание отчетов и их отправка по электронной почте.
- ▶ **Тревоги и оценки.** Простые оповещения на основе аналитической оценки заранее предупреждают о возможном повышении энергопотребления. Тревоги и оценки представлены в enteliWEB, а также могут быть отправлены по электронной почте.



Визуализация здания

enteliWEB делает данные более доступными, представляя информацию в визуальном привлекательном и удобном для пользователя виде.

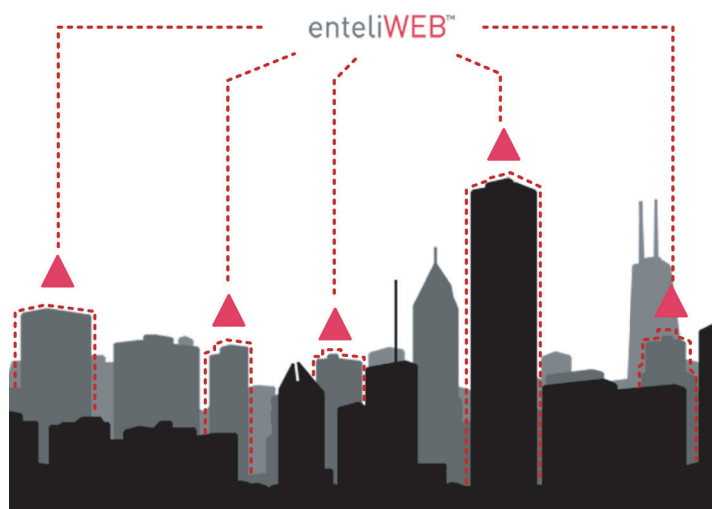
- ▶ **Корпоративные панели.** Предоставляют высокий уровень информативности в простом графическом формате, помогая легко управлять ключевыми показателями эффективности здания.
- ▶ **Персональные панели.** Визуализация, которую пользователь создает сам. Сочетая различные виджеты, каждый пользователь получает свою собственную информационную панель с необходимыми для него данными и показателями системы.
- ▶ **Системные панели.** Облегчают работу, сводя мнемосхемы, работу с тревогами, информацию по энергопотреблению и многое другое на один экран.
- ▶ **Навигатор** автоматически сканирует сеть ВАСnet и отображает устройства в виде логически распределенного дерева сети. Контроль и управление ВАСnet объектами можно осуществлять напрямую из Навигатора. Также возможно изменять настройки объектов, открыв их в Навигаторе.
- ▶ **Графика enteliVIZ™** позволяет создавать интеллектуальную визуализацию и мнемосхемы оборудования на основе технологии HTML5 прямо в браузере. Её можно использовать в качестве виджета рядом с другими виджетами на панелях или в виде отдельной страницы.
- ▶ **Мобильные устройства.** Информационные панели и страницы объектов оптимизированы для просмотра на смартфоне или планшете. При необходимости просмотра или управления, навигация в виде панелей позволяет легко перемещаться от верхнего уровня до конкретных ВАСnet объектов. Кнопки, оптимизированные для нажатия пальцами и крупный шрифт позволяют просматривать информацию без масштабирования содержимого.
- ▶ **Мультиязычное отображение.** Поддержка языков, с которыми наиболее комфортно работать пользователю. Пользовательский интерфейс enteliWEB может быть отображен на одном из 22 языков мира. Предпочтительный язык выбирается для каждой учетной записи пользователя.
- ▶ **Отчеты системы автоматизации.** Система отчетов собирает информации о здании, опрашивая контроллеры в сети, и отображает ее в виде профессиональных отчетов. Отчеты могут быть преобразованы в файлы .pdf, .xlsx, .docx и .prtx и автоматически отправлены по электронной почте согласно расписанию.



Централизация управления зданиями

enteliWEB предоставляет инструменты для более эффективного управления несколькими объектами.

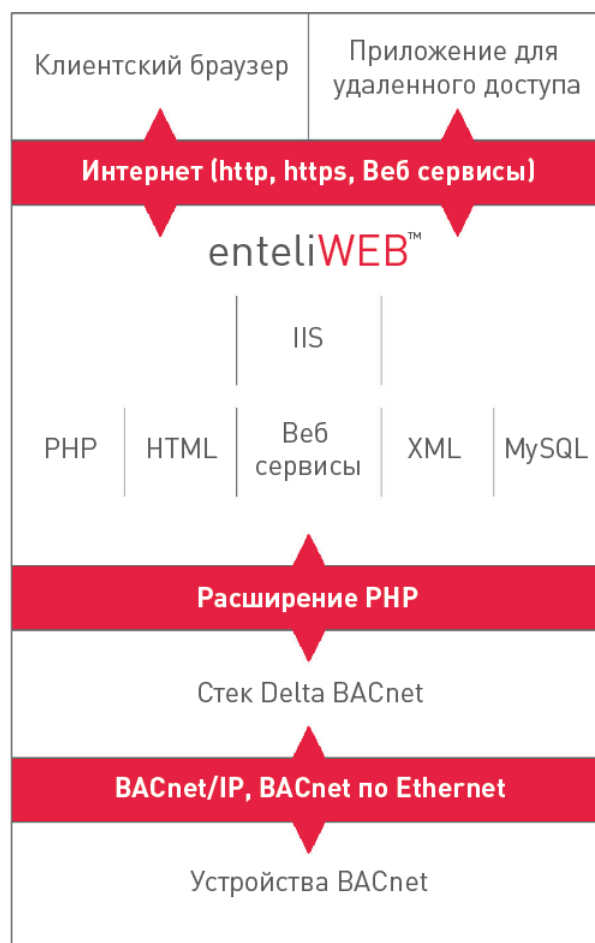
- ▶ **Единый логин.** Управление несколькими объектами используя единый логин. Нет необходимости объединять все в одну сеть. IP-адрес каждого объекта - это все, что нужно знать.
- ▶ **Обеспечение диспетчерского контроля** за всеми BACnet инсталляциями подключенными к профилю. Централизация управления тревогами и расписаниями, а также аналитики энергопотребления с помощью enteliWEB, минуя локальные интерфейсы сторонних производителей.
- ▶ **Независимое от версии ПО.** Позволяет организациям работать с сетью WAN, не обращая внимания на возможные различные версии прошивки оборудования.
- ▶ **Резервирование и восстановление.** Восстановление всей системы автоматизации здания до более раннего состояния или быстрый поиск необходимой резервной копии устройства. Возможность планирования ежедневного, еженедельного или ежемесячного резервирования устройств функционирующих на разных объектах.



Площадка для инноваций

Набор инструментов enteliWEB для разработки позволяет создавать мобильные приложения, настраивать пользовательские интерфейсы и интегрировать программное обеспечение сторонних производителей.

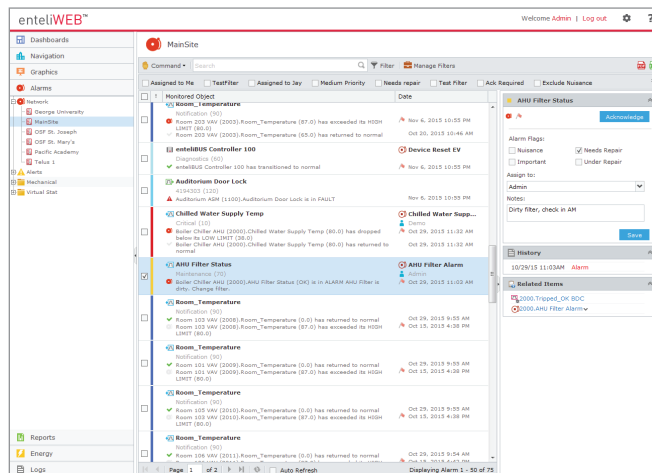
- ▶ **Открытая документация по API.** К интерфейсу прикладного программирования (API) имеются все необходимые документы, поэтому можно с легкостью создавать уникальные модули, виджеты и интерфейсы к программам сторонних производителей.
- ▶ **Веб сервисы BACnet.** Позволяют приложениям для удаленного доступа, например, мобильным приложениям или бизнес-системам обмениваться данными с enteliWEB.
- ▶ **Модуль тревог.** Дает возможность отображать и управлять через enteliWEB тревогами и уведомлениями из систем работающих не по протоколу BACnet.
- ▶ **Открытый пакет ПО для создания отчетов.** Разработка индивидуальных отчетов в enteliWEB с использованием открытого стандартного программного обеспечения для создания отчетов.
- ▶ **Драйвер ODBC.** Интеграция системы управления зданием с программным обеспечением верхнего уровня.



Тревоги

enteliWEB имеет надежную систему управления аварийными сигналами, которая позволяет детально анализировать проблемы, возникающие на всех ваших объектах.

- ▶ **Комплексное управление тревогами.** Включает в себя интеллектуальную визуализацию, распределение тревог и наличие комментариев операторов на одном экране. Мощные инструменты фильтрации, отправки почты и системы приоритетов делают управление тревогами enteliWEB эффективным даже на больших объектах.
- ▶ **Виджеты тревог.** Для просмотра кратких отчетов по конкретным данным виджеты могут быть добавлены на любую панель. Для указания количества и важности тревог в вашем здании на виджете с картой используются специальные маркеры. Виджет со списком тревог отображает активные тревоги конкретного оборудования и может быть добавлен на системную панель.

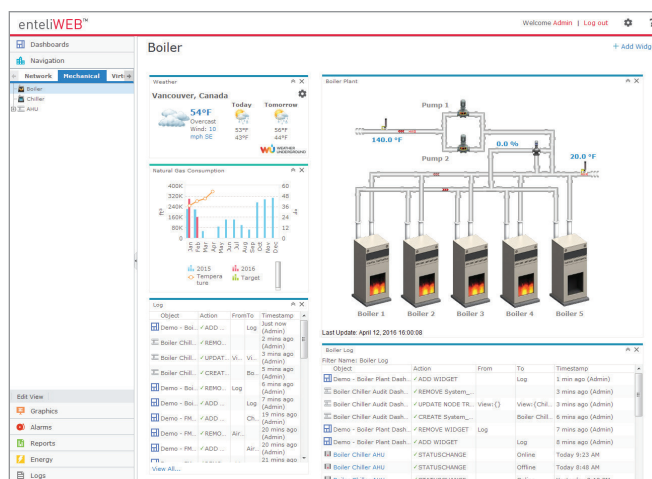


Журналы учета

Журналы учета позволяют отслеживать любые изменения в системе. Будь то ручное управление выходами, история тревог или изменение в пользовательском интерфейсе, мощный инструмент фильтрации и временная шкала делают поиск необходимой информации предельно простым.

Электронные подписи

enteliWEB поддерживает регулирование электронных записей, например, Свода Федеральных правил по контролю за качеством пищевых продуктов и медикаментов (FDA) Раздел 21 Статья 11, путем обеспечения электронных подписей для вносимых изменений. Подписи записываются в журнале учёта enteliWEB. Подробнее см. в документации к enteliWEB - FDA 21 CFR Part 11 Compliance.



Разрешения пользователя

- ▶ **Разрешения пользователей и групп.** Разрешения обеспечивают возможность назначения ролей и определяют с какими BASnet объектами и визуализациями может работать пользователь.
- ▶ **LDAP.** Импорт пользователей из LDAP серверов позволяет контролировать доступ к enteliWEB из IT-инфраструктуры.
- ▶ **Многоязыковая поддержка.** Дает возможность пользователю выбирать предпочтительный язык для отображения информационных панелей.

Программное Обеспечение: Управление Зданиями и их Энергопотреблением

Заказ

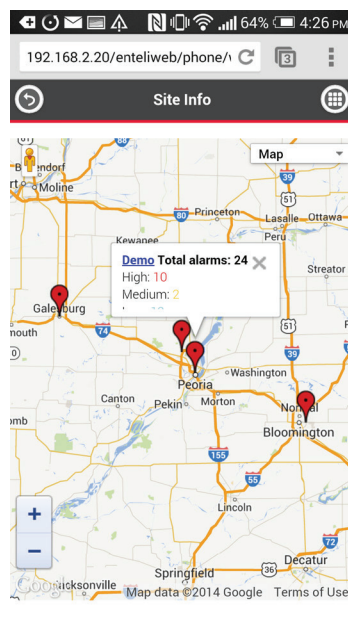
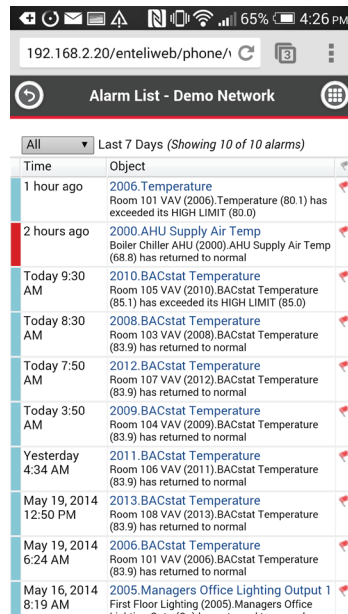
enteliWEB доступна в комплектациях 200, 500, 1000, 2500 и Enterprise.

Все комплектации и дополнения включают в себя годовую лицензионную подписку.

Редакция	Включает	Выберите дополнения
eW200	200 точек входов/ выходов, Множественные инсталляции	-EV Графический редактор enteliVIZ -EM Управление энергопотреблением
eW500	500 точек входов/ выходов, Множественные инсталляции	-VM Для виртуальной машины без интернета -API Веб-сервисы, мобильные приложения и API-интерфейс и драйвер ODBC
eW1000	1000 точек входов/ выходов, Множественные инсталляции	
eW2500	2500 точек входов/ выходов, Множественные инсталляции	
eWEnt	5000 точек входов/ выходов (возможно увеличение с помощью дополнений) Множественные инсталляции	-EV Графический редактор enteliVIZ -EM Управление энергопотреблением -VM Для виртуальной машины без интернета -API Веб-сервисы, мобильные приложения и API-интерфейс и драйвер ODBC -2500IO 2,500 точек входов/выходов дополнительно -25kIO 25,000 точек входов/выходов дополнительно -UnLtd Неограниченное количество точек входов/выходов

Контроль доступа O3

Выбор дополнения	Описание
03ACC50	Контроль доступа O3 лицензия на 50 дверей
03ACC250	Контроль доступа O3 лицензия на 250 дверей
03ACC500	Контроль доступа O3 лицензия на 500 дверей
03ACC1000	Контроль доступа O3 лицензия на 1000 дверей
03ACCUnLtd	Контроль доступа O3 неограниченная лицензия на двери



enteliWEB и enteliVAULT являются зарегистрированными товарными знаками Delta Controls Inc. Все другие товарные знаки являются собственностью соответствующих владельцев.

Обновлено в январе 2022 г.

Может быть изменено без уведомления.